



**climarve**

SOLUCIONES EN REFRIGERACIÓN  
Y AIRE ACONDICIONADO

CATÁLOGO 2018

## A nuestros clientes

"Soluciones en Refrigeración y Aire Acondicionado"

Somos una empresa de servicios cuya actividad principal es la instalación, mantenimiento, reparación, fabricación, comercialización de sistemas de aire acondicionado y refrigeración para el sector industrial, comercial residencial. Así como también a proveer de insumos necesarios del ramo.

Contamos con experiencia comercial desde el año 1991. Tenemos una amplia experiencia en instalación los sistemas de refrigeración, sistemas de aire acondicionado, además de fabricación de cámaras frigoríficas dentro y fuera del estado de Veracruz.

## Ventajas competitivas

### Personal altamente capacitado:

Contamos con la experiencia, productos y servicios para ayudarlo a alcanzar un crecimiento rentable y mantenerse un paso delante de sus competidores, desde el diseño, la instalación y la puesta en servicio de nuevas instalaciones.



### Compromiso con nuestros clientes:

Desde el diseño, la instalación y la puesta en servicio de nuevas instalaciones; optimización y actualización de los sistemas de aire acondicionado y de refrigeración existentes hasta mantener el desempeño de su planta.



### Cuidado del medio ambiente

Interesados en el cuidado del medio ambiente, utilizamos marcas confiables y reconocidas a nivel mundial, nos mantenemos a la vanguardia en la promoción de tecnología de punta, así como de



## REFRIGERACIÓN

UNIDADES CONDENSADORAS

EVAPORADORES

CHILLERS

INTERCAMBIADORES DE CALOR

DRY COOLERS

CÁMARAS DE REFRIGERACIÓN

VÁLVULAS PARA REFRIGERACIÓN

ACCESORIOS

## CONTENIDO

Seleccione su categoría

## AIRE ACONDICIONADO

MANEJADORA DE AIRE

RESIDENCIALES

ARMAFLEX

TUBERIAS

COMPRESORES

GAS REFRIGERANTE

## CASOS DE ÉXITO

# REFRIGERACIÓN



## UNIDADES CONDENSADORAS

"Servicios de refrigeración"

La línea de unidades condensadoras está diseñadas para aplicaciones en muebles frigoríficos que llevan la unidad autocontenida en cuarto fríos, y en enfriadores o refrigeradores tipo "reach-in", para su uso exterior e interior.

Desde unidades con compresores herméticos, hasta unidades con compresores scroll, discos, semiherméticos, de tornillo y de doble etapa.

La gama es muy amplia, y ofrecen unidades básicas hasta las más equipadas, utilizando refrigerante R-134<sup>a</sup>, R-404<sup>a</sup> o R-22.



## EVAPORADORES

"Servicios de refrigeración"

Están diseñados para una gran variedad de aplicaciones desde una cámara para congelación o conservación de carnes, maduración de frutas o verduras, almacén refrigerado, salas de procesos e industria farmacéutica.



## CHILLER'S


"Servicios de refrigeración"

Los chillers son utilizados en diversas industriales tales como generadores de plásticos, industrias alimenticias, así como para la industria hotelera o en el enfriamiento de pistas de hielo.



**TRANE**<sup>®</sup>



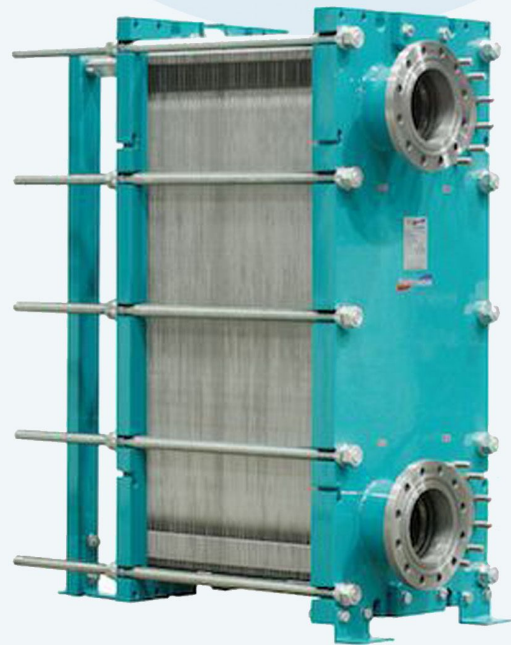
turn to the experts™ 



## INTERCAMBIADORES DE CALOR

“Servicios de refrigeración”

Contamos con una amplia gama de soluciones con equipos de transferencia de calor para cualquier necesidad, ofreciendo una solución segura para cualquier tipo de aplicación, respondiendo a los mas altos estándares de calidad a un precio competitivo.





## DRY COOLERS

"Servicios de refrigeración"

Diseñados para disipar el calor presente en fluidos tales como: agua, glicoles, aceites, etc. Útiles en proyectos de refrigeración y climatización con condensación por agua recirculada, enfriamiento de motores, grupos electrógenos, transformadores, enfriadores de aceite en compresores, etc.

Se destacan por estar equipados con un sistema de control autónomo que permite regular el caudal de aire en función de la temperatura del fluido a cada instante, evitando desplazar más aire del necesario para cumplir con las temperaturas objetivo, lo que genera importantes



## CÁMARAS DE REFRIGERACIÓN

"Servicios de refrigeración"

Las cámaras de refrigeración se pueden utilizar para áreas de producción en plantas procesadoras de alimentos, almacenes, restaurantes, hospitales, rastros, cuartos fríos en tiendas de autoservicios, hoteles, laboratorios y muchos locales donde se requiera. Las puertas son abatibles y corredizas, para Media y Baja temperatura, en Lamina Pintro, Acero Inoxidable, PVC importadas y de vidrio tipo Reach Inn.

Protección de las impermeabilizaciones de los techos y cubiertas. Protección de las impermeabilizaciones de elementos subterráneos como muros de contención, cimentaciones, etc. Termo aislamiento y/o bloqueo de la humedad bajo pisos y pavimentos.

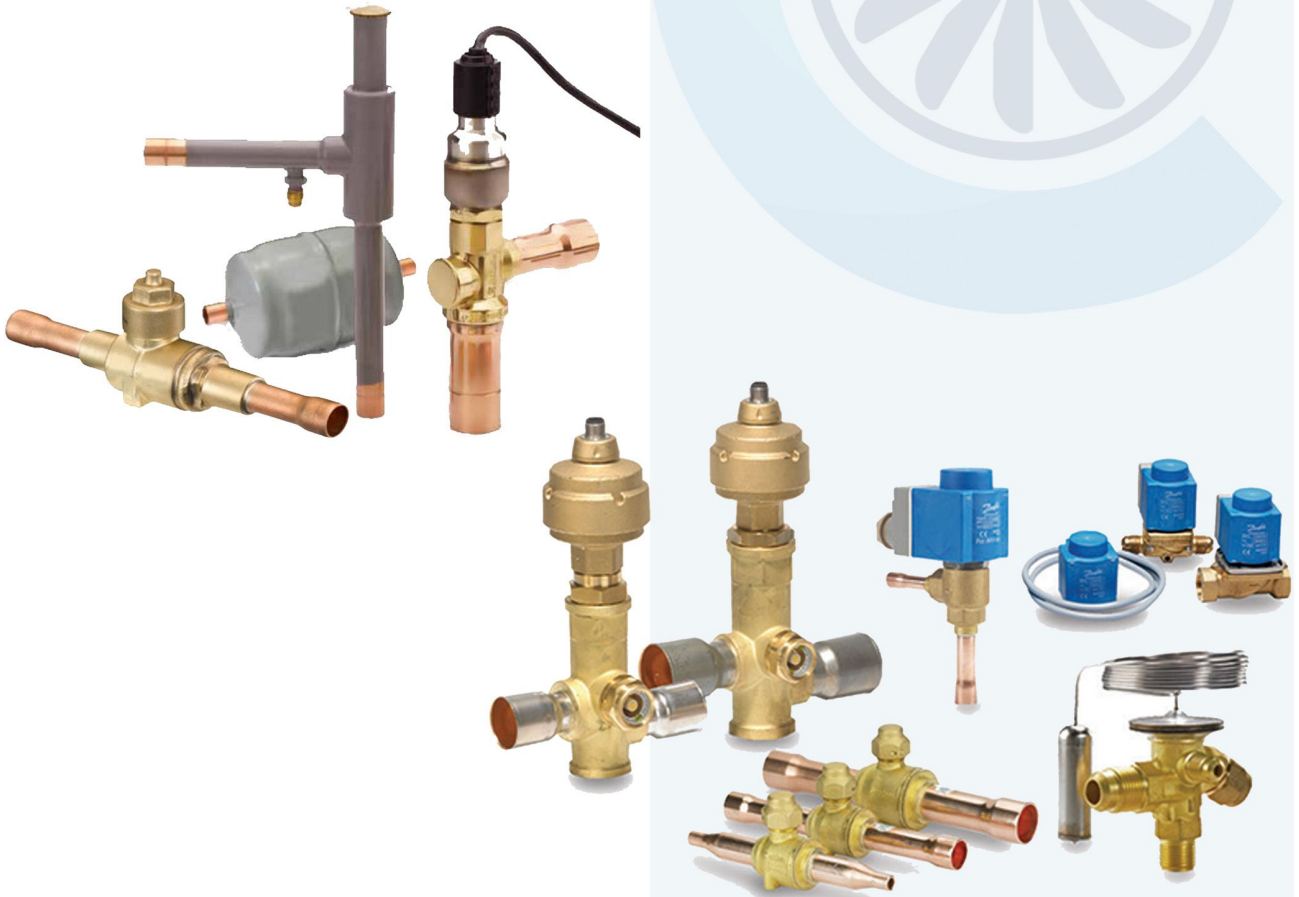
Refuerzo estructural de paneles y sistemas constructivos de peso ligero. Aligeramiento de elementos de concreto expuestos a la intemperie y condiciones de humedad general.



## VÁLVULAS PARA REFRIGERACIÓN

"Servicios de refrigeración"

Las válvulas de refrigeración regulan el flujo de gases y líquidos en aplicaciones HVAC/R. Nuestra gama de válvulas de refrigeración incluye válvulas de expansión termostáticas, válvulas solenoides y válvulas de bola de cierre, entre otras.

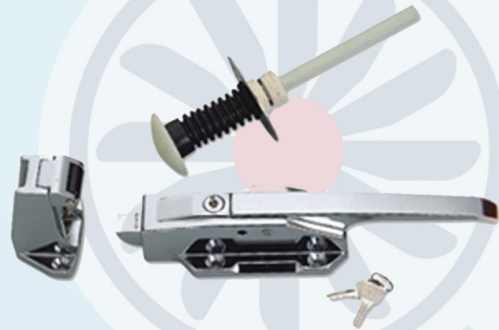


## ACCESORIOS PARA CÁMARAS DE REFRIGERACIÓN

"Servicios de refrigeración"



**BISAGRA** Tipo kyson

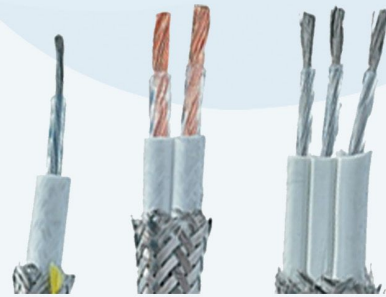


**MANIJAS, CERROJOS, PICAPORTE  
Y BOTADOR DE EMERGENCIA**



**EMPAQUES**

Media luna Arpón ceja larga sella las puertas  
Sello bulbo (se usa en puertas corredizas)  
Hule de arrastre (se pone en las puertas en la parte de abajo para que no se escape el aire.



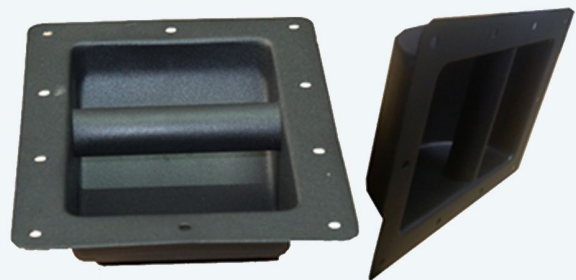
**RESISTENCIA O CABLE CALEFACTOR**

para puertas de uso con temperaturas de congelación, contamos con resistencias con rangos de temperatura de  $-20^{\circ}$  o bien de hasta  $-40^{\circ}$ .



**LUMINARIAS PARA CUARTOS FRÍOS**

Lamparas para uso de refrigeración y congelación.



**JALADERAS**

Para puertas corredizas: apertura y cierre de la puerta.

# AIRE ACONDICIONADO



## MANEJADORA DE AIRE

"Servicios de aire acondicionado"

Las manejadoras de aire también son conocidas como "climatizadores", son aparatos fundamentales para el tratamiento del aire en las instalaciones de aire acondicionado. Las manejadoras de aire no producen ni frío ni calor y tienen como objetivo principal proveer un caudal de aire acondicionado para ser distribuido a los espacios.

Las manejadoras de aire constan de las siguientes partes:

- Entrada de aire exterior
- Un filtro
- Un ventilador
- Uno o dos intercambiadores de frío/calor
- Un humidificador para el invierno
- Un separador de gotas

Las manejadoras de aire o los "climatizadores" son capaces de cubrir los tres parámetros elementales de la calidad del aire acondicionado, que son los siguientes:

- Renovación y limpieza del aire .-1
- Control de la temperatura .-2
- La humedad relativa adecuada .-3



## RESIDENCIALES

"Servicios de aire acondicionado"

Contamos con la venta de equipos de aire acondicionado, refrigeración y extracción, residencial comercial e industrial, así como refacciones y materiales para el mantenimiento preventivo y correctivo. Contamos con sistemas para controlar la temperatura, la humedad y la ventilación, además cuidar el medio ambiente.

### BENEFICIOS

- Mas económico en cualquier otra solución
- Se manejan pared alta y piso techo
- Control remoto inalámbrico fácil de operar
- Eficiencia de 10 – 22 SEER
- Calefacción Solo Frío y Heat Pump para Pared Alta
- Calefacción Resistencia Eléctrica, Piso Techo
- Diseño compacto
- 3 Velocidades
- Silencioso
- Multi Split: Ahorro en condensadora
- 5 modos de operación: Automático, Enfriamiento, Deshumidificación, Calefacción y Ventilador



Mini Split – Multi Split – Ventana – Piso techo



### FAN & COOL

#### BENEFICIOS

- Sistema oculto
- No ocupa mucho espacio interior
- Acceso a calefacción Heat Pump y Resistencia
- Nuevo modelo C.R. Inalámbrico



Fan & Coil

## RESIDENCIALES

"Servicios de aire acondicionado"

### COMERCIALES DIVIDIDOS

#### BENEFICIOS

- Pueden ser colocados en vertical u horizontal "Convertible"
- Sistema oculto
- Desde SEER 10 a SEER 20
- Eficiencia de 10 – 22 SEER
- Desde 1.5 Ton. Hasta 20 Ton. En existencia
- Acceso a Calefacción Resistencia y Heat Pump
- Muy versátil para instalarse
- Equipos paquetes



### COMERCIALES PAQUETES

#### BENEFICIOS

- No ocupa espacio interior
- Sistema oculto
- Alta Eficiencia SEER 13 – 16
- Posibilidad Calefacción Eléctrica, Gas, Heat Pump y Duelas (Gas, H.P.)
- Muy fácil instalación
- Acceso a Calefacción Resistencia y Heat Pump
- Termostatos programables
- Fácil mantenimiento





## ARMAFLEX

"Servicios de aire acondicionado"

Este sistema de aislamiento cuenta con una amplia gama de productos con espesores conforme al reglamento RITE.Euroclase B/BL-s3, d0 para toda la gama a, y certificación conforme FM y UL. En combinación con el sistema Armafix AF aporta continuidad al aislamiento evitando puentes térmicos.

El aislamiento térmico AF/Armaflex® está fabricado con espuma elastomérica para el control de la condensación. Su baja conductividad térmica y su alta resistencia a la difusión de vapor de agua aseguran una mayor durabilidad y un mejor rendimiento de su instalación. Esta combinación única mantiene sus prestaciones y permite un ahorro energético importante a lo largo de la vida útil de este sistema de aislamiento térmico. Gracias a la estructura de célula cerrada y a su concepto de Espesor Técnico Creciente, AF/Armaflex® garantiza una temperatura superficial constante. Merece destacar también su reducción de la transmisión del ruido estructural hasta 28 dB (A).



## TUBERIAS

"Servicios de aire acondicionado"

Están manufacturados con los más altos estándares internacionales de calidad; de la misma manera en la tubería se cumple con todos los estándares de fabricación internacionales. Entre los productos que se manejan en esta categoría están:

- Niples de acero con costura
- Cédulas 40 y 80 en diámetros desde 1/8" hasta 6" producidos conforme a la especificación ASTM A-733, ASME/ANSI B1.20.1 y ASTM A-53
- Tramería de acero con costura cédula 40 y 80 desde 1/2" hasta 4" cumpliendo las especificaciones
- Acero Galvanizado ASTM A-53
- Acero Negro ASTM A-53/API 5L
- Niples de acero sin costura
- Cédula 40 y 80 en diámetros desde 1/8" hasta 4". Acero negro producido conforme a ASTM A733, ASME/ANSI B1.20.1 y ASTM A106 Grado B.
- Niples de latón rojo y cromado
- Cédula 40 en diámetros de 1/8" hasta 4" producido conforme a la especificación ASTM B687, ASME/ANSI B1.20.1 y ASTM B43.



## COMPRESORES

"Servicios de aire acondicionado"

Nos centramos en suministrar compresores de refrigeración de alta eficiencia energética, sostenibles e inteligentes para una amplia variedad de aplicaciones comerciales: cámaras frigoríficas, escaparates, máquinas de hielo, expositores refrigerados, sistemas de refrigeración de procesos, etc para el entorno.

Diseñados para aplicaciones de refrigeración y aire acondicionado con los refrigerantes R-134a, R-404A/ R-507A, R-407C y R-22, cubren todas las necesidades dentro del rango comprendido entre 1 kW y 20 kW (1,5 CV y 26 CV). Los compresores alternativos herméticos específicos para aplicaciones comerciales ligeras, están disponibles con un amplio rango de capacidades de refrigeración. Ofrecen un bajo consumo energético que permite optimizar los costes de funcionamiento, tienen un tamaño compacto y proporcionan un buen aislamiento acústico para garantizar el confort tanto para los usuarios finales como para el entorno.



## GAS REFRIGERANTE

"Servicios de aire acondicionado"

Existen muchos tipos de refrigerantes algunos de los cuales se usan comúnmente. En las primeras instalaciones de refrigeración se empleaban por lo general el amoníaco, bióxido de sulfuro, propano,

Sin embargo debido a que estas sustancias son tóxicas, peligrosas o tienen características no deseadas, han sido reemplazadas por sustancias creadas especialmente para usarse en refrigeración. En trabajos a temperaturas extra bajas o en instalaciones con grandes compresores centrífugos, se usan refrigerantes especiales, pero para refrigeración comercial y aire acondicionado que utilizan compresores recíprocos, se usan refrigerantes R-134a, R-22, R-404A, R-507 y R-410A.

Muchos refrigerantes en uso actualmente contienen, carbono, flúor, cloro, y en algunos casos hidrógeno. La excepción son el amoníaco y los HFC ( Hidrofluorocarbonos ).







CLIMAS ARTIFICIALES DE VERACRUZ

 (01271)712.4238

 Av 1 calle 25 y 27 #2520 Colonia Centro C.P. 94500 Córdoba, Ver.

 [contacto@climarve.com.mx](mailto:contacto@climarve.com.mx)

 [www.climarve.com.mx](http://www.climarve.com.mx)